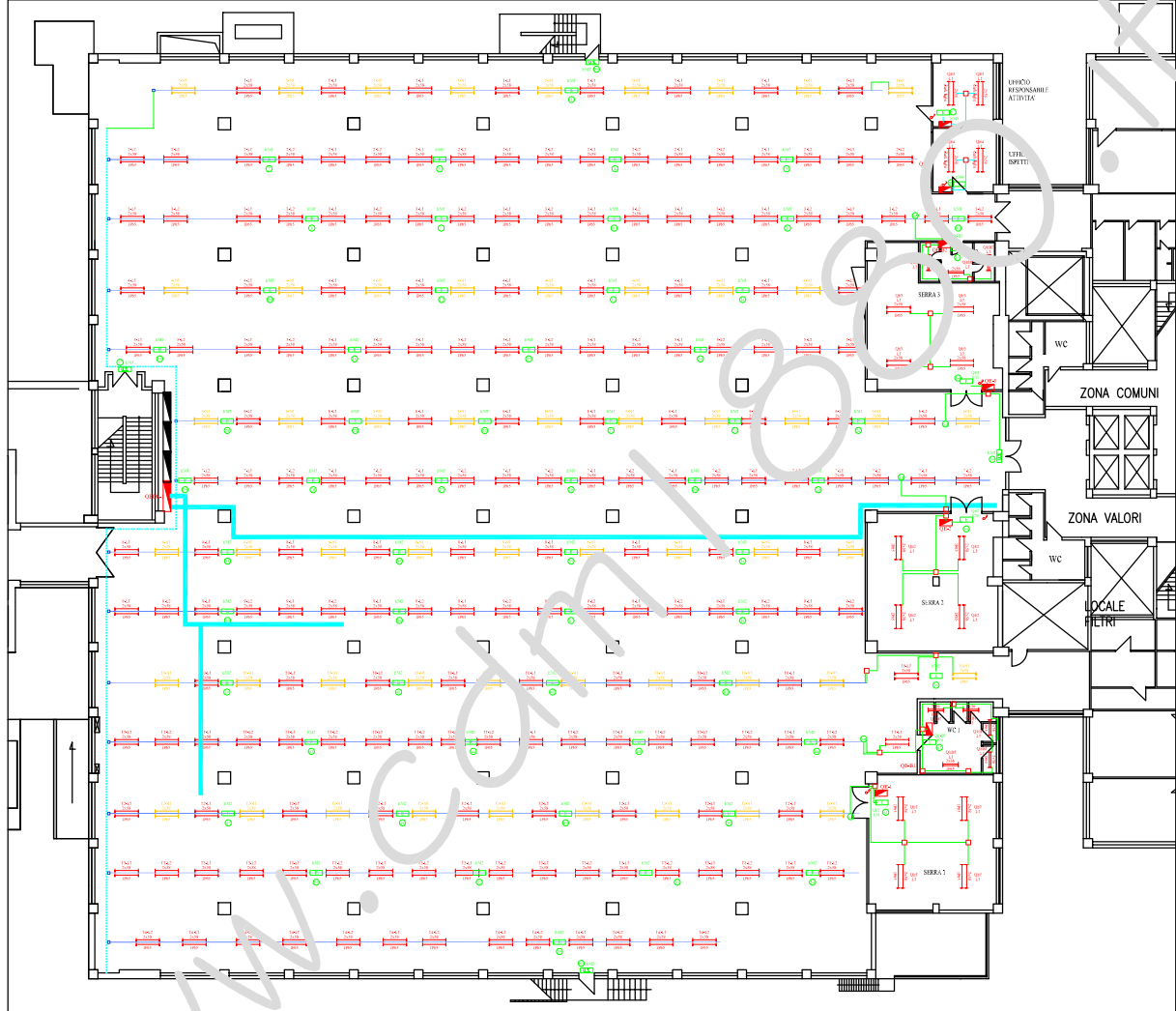


# ISTITUTO POLIGRAFICO E ZECCA DELLO STATO - NUOVO IMPIANTO ELETTRICO LUCE E FM - 1° PIANO STABILIMENTO SALARIO - ROMA

IMPIANTO DI ILLUMINAZIONE NORMALE



- Quadro elettrico esistente
- Quadro elettrico nuovo
- Canala metallica 300x75 nuova
- Canala metallica 150x100 esistente
- Tubazione PVC
- Blindoluce
- Testata alimentazione blindoluce
- Plafoniera a soffitto 2x58W IP65 sotto sezione NORMALE
- Plafoniera a soffitto 2x58W IP65 sotto sezione NOTTURNA
- Plafoniera a soffitto 2x58W con ottica dark light
- Plafoniera a soffitto 2x36W IP65
- Interruttore bipolare
- Interruttore unipolare
- Plafoniera di emergenza lampada SE 1x18 1h IP55
- Plafoniera di emergenza lampada SA 1x18 1h IP55 recante pittogramma "uscita di emergenza"
- Scatola di derivazione

LINEE DERIVATE DAL QUADRO QD1-L SEZIONE NORMALE

| LINEA  | UTENZA   | DORSALE (mmq) | TIPO CAVO | STACCHI (mmq) | TIPO CAVO |
|--------|--|---------------|-----------|---------------|-----------|
| 1-1.1  | BLINDO 1 - illuminazione normale - CIRCUITO 1  | 3G4           | FG7 (OR)  | 3G1,5         | FG7 (OR)  |
| 2-1.1  | BLINDO 2 - illuminazione normale - CIRCUITO 1  | 3G4           | FG7 (OR)  | 3G1,5         | FG7 (OR)  |
| 3-1.1  | BLINDO 3 - illuminazione normale - CIRCUITO 1  | 3G4           | FG7 (OR)  | 3G1,5         | FG7 (OR)  |
| 4-1.1  | BLINDO 4 - illuminazione normale - CIRCUITO 1  | 3G4           | FG7 (OR)  | 3G1,5         | FG7 (OR)  |
| 5-1.1  | BLINDO 5 - illuminazione normale - CIRCUITO 1  | 3G4           | FG7 (OR)  | 3G1,5         | FG7 (OR)  |
| 6-1.1  | BLINDO 6 - illuminazione normale - CIRCUITO 1  | 3G4           | FG7 (OR)  | 3G1,5         | FG7 (OR)  |
| 7-1.1  | BLINDO 7 - illuminazione normale - CIRCUITO 1  | 3G4           | FG7 (OR)  | 3G1,5         | FG7 (OR)  |
| 8-1.1  | BLINDO 8 - illuminazione normale - CIRCUITO 1  | 3G4           | FG7 (OR)  | 3G1,5         | FG7 (OR)  |
| 9-1.1  | BLINDO 9 - illuminazione normale - CIRCUITO 1  | 3G4           | FG7 (OR)  | 3G1,5         | FG7 (OR)  |
| 10-1.1 | BLINDO 10 - illuminazione normale - CIRCUITO 1 | 3G4           | FG7 (OR)  | 3G1,5         | FG7 (OR)  |
| 11-1.1 | BLINDO 11 - illuminazione normale - CIRCUITO 1 | 3G4           | FG7 (OR)  | 3G1,5         | FG7 (OR)  |
| 12-1.1 | BLINDO 12 - illuminazione normale - CIRCUITO 1 | 3G4           | FG7 (OR)  | 3G1,5         | FG7 (OR)  |
| 13-1.1 | BLINDO 13 - illuminazione normale - CIRCUITO 1 | 3G4           | FG7 (OR)  | 3G1,5         | FG7 (OR)  |
| 14-1.1 | BLINDO 14 - illuminazione normale - CIRCUITO 1 | 3G4           | FG7 (OR)  | 3G1,5         | FG7 (OR)  |
| 2-1.2  | BLINDO 2 - illuminazione normale - CIRCUITO 2  | 3G4           | FG7 (OR)  | 3G1,5         | FG7 (OR)  |
| 3-1.2  | BLINDO 3 - illuminazione normale - CIRCUITO 2  | 3G4           | FG7 (OR)  | 3G1,5         | FG7 (OR)  |
| 5-1.2  | BLINDO 5 - illuminazione normale - CIRCUITO 2  | 3G4           | FG7 (OR)  | 3G1,5         | FG7 (OR)  |
| 7-1.2  | BLINDO 7 - illuminazione normale - CIRCUITO 2  | 3G4           | FG7 (OR)  | 3G1,5         | FG7 (OR)  |
| 9-1.2  | BLINDO 9 - illuminazione normale - CIRCUITO 2  | 3G4           | FG7 (OR)  | 3G1,5         | FG7 (OR)  |
| 11-1.2 | BLINDO 11 - illuminazione normale - CIRCUITO 2 | 3G4           | FG7 (OR)  | 3G1,5         | FG7 (OR)  |
| 13-1.2 | BLINDO 13 - illuminazione normale - CIRCUITO 2 | 3G4           | FG7 (OR)  | 3G1,5         | FG7 (OR)  |
| 14-1.2 | BLINDO 14 - illuminazione normale - CIRCUITO 2 | 3G4           | FG7 (OR)  | 3G1,5         | FG7 (OR)  |